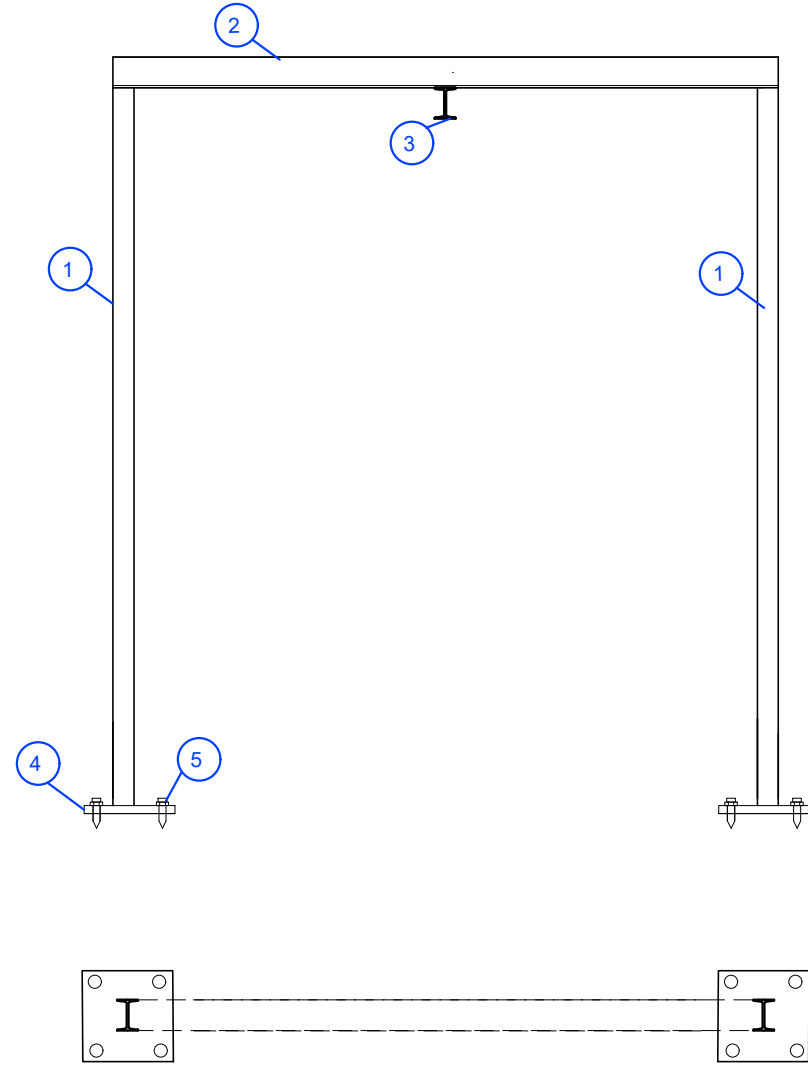
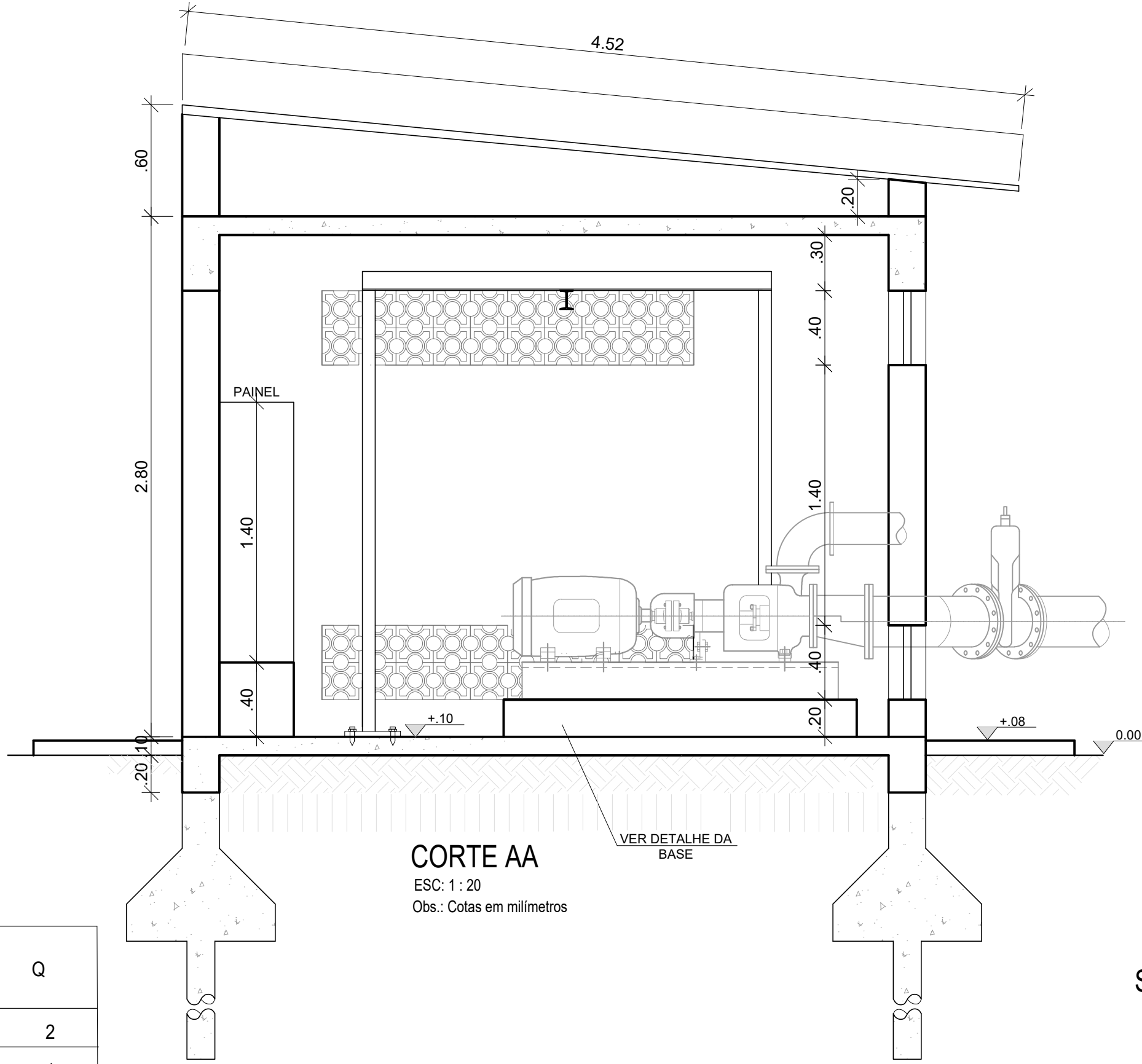


PLANTA BAIXA - CIVIL
ESC: 1 : 50

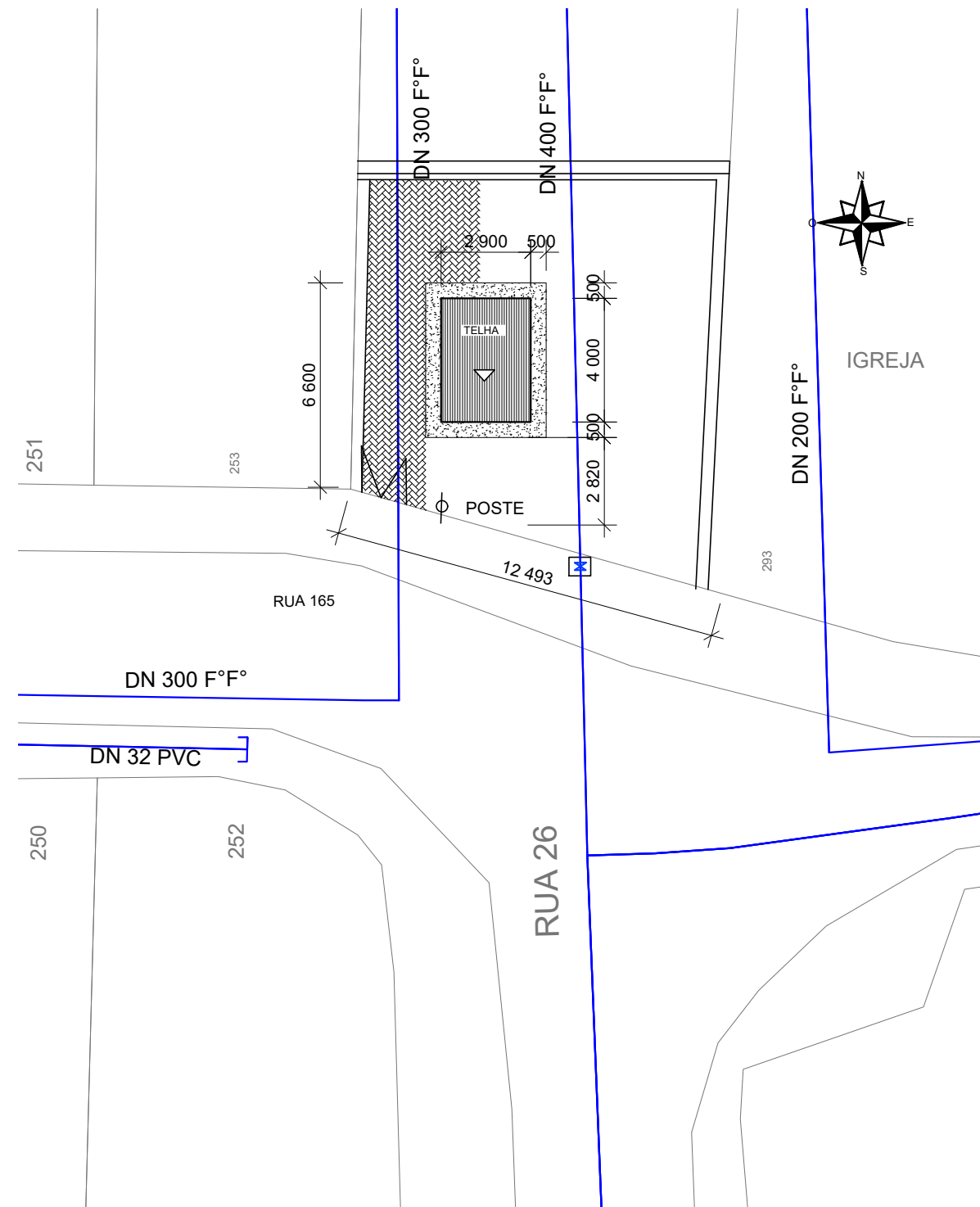


DETALHE (MONOVIA)
ESC: 1 : 25

ITEM	ESPECIFICAÇÃO MONOVIA	UN	Q
1	┐ 4" x 2" ALMA L = 2.370 m AÇO CARBONO	Pç	2
2	┐ 4" x 2" ALMA L = 2.180 m AÇO CARBONO	Pç	1
3	┐ 4" x 2" ALMA L = 4.400 m AÇO CARBONO	Pç	1
4	CHAPA 3/4" 300 X300 mm AÇO CARBONO	Pç	4
5	CHUMBADOR Ø 7/8" X 600 m m AÇO	Pç	16

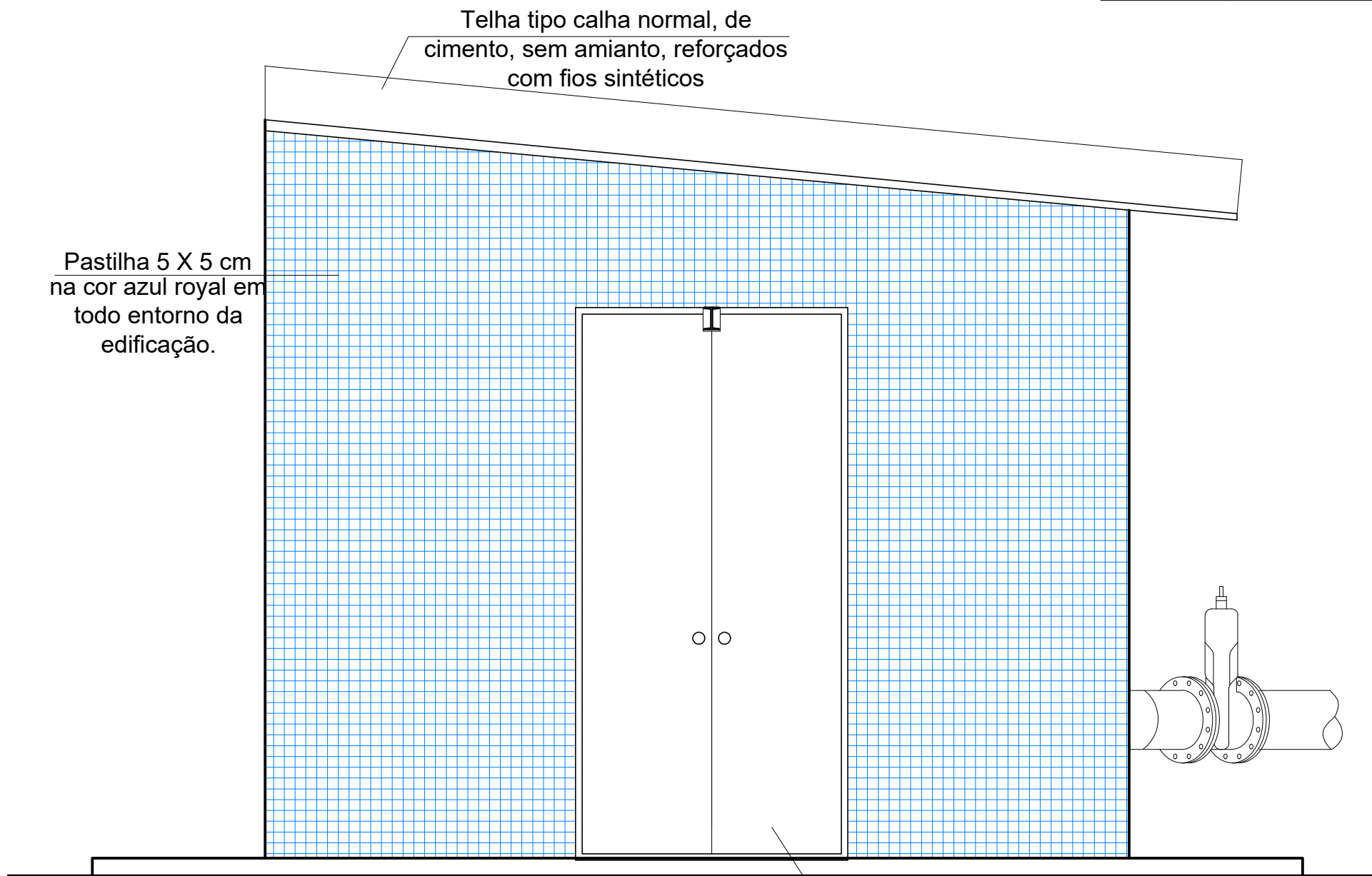


CORTE AA
ESC: 1 : 20
Obs.: Cotas em milímetros

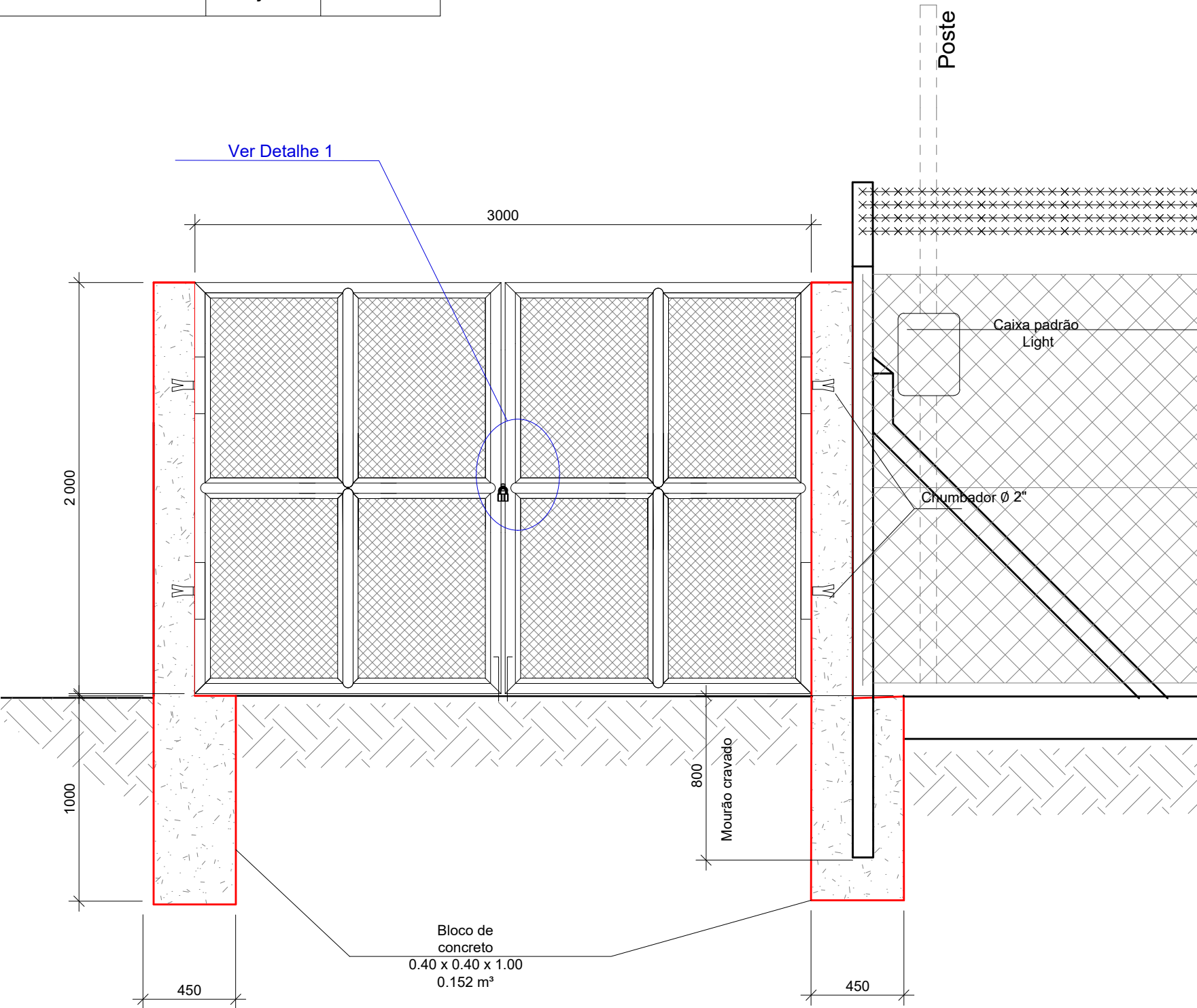


SITUAÇÃO E LOCAÇÃO DAS REDES
ESC 1: 200

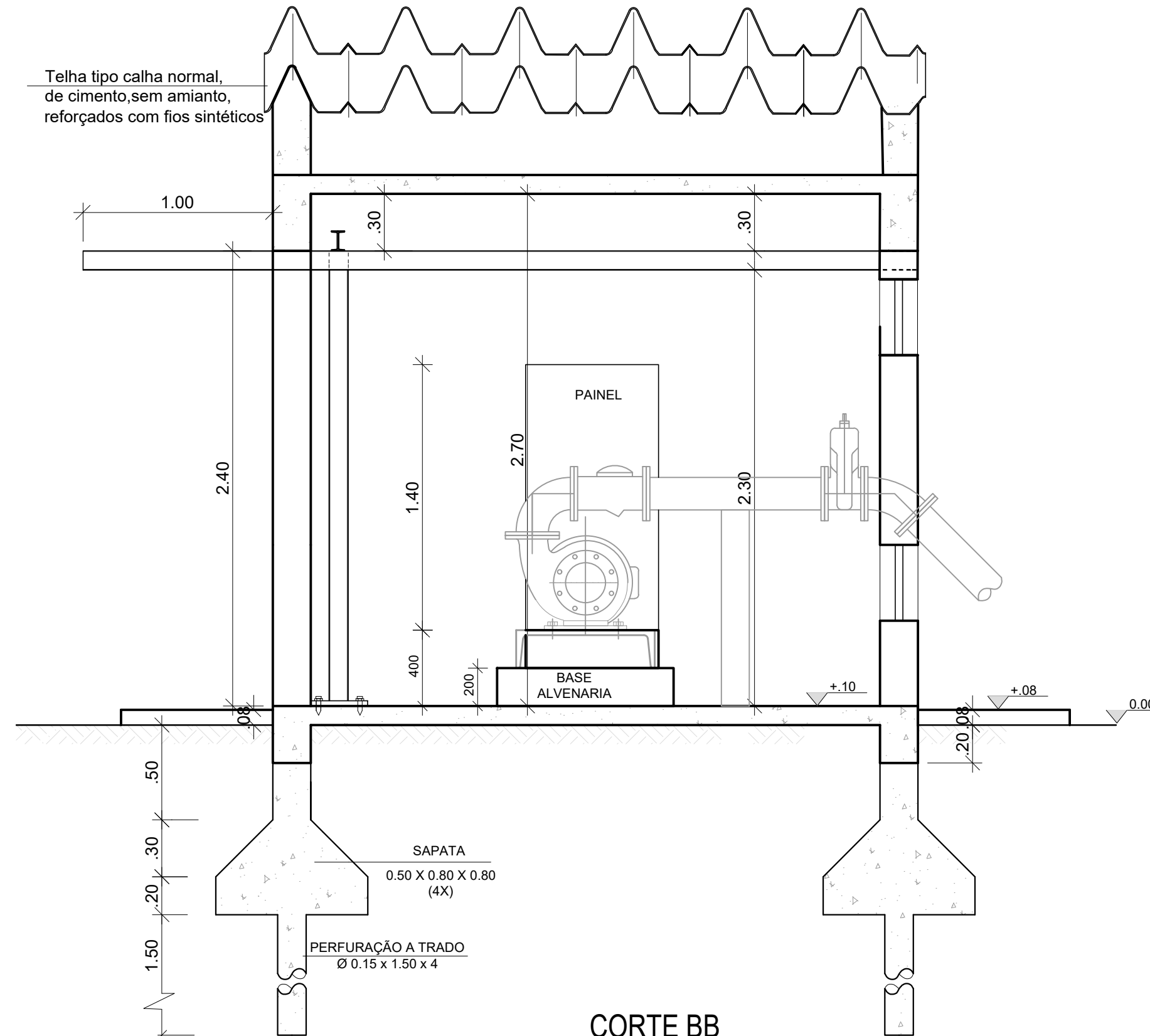
LEGENDA:
REDE EXISTENTE



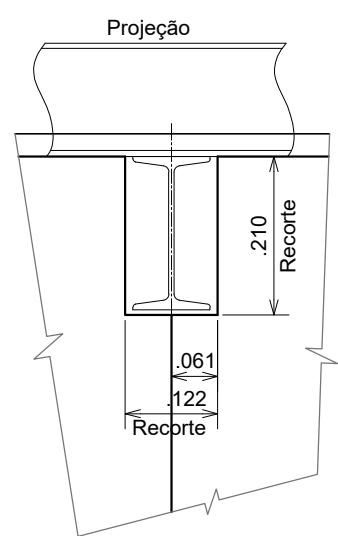
FACHADA (LATERAL DIREITA)
ESC: 1 : 50



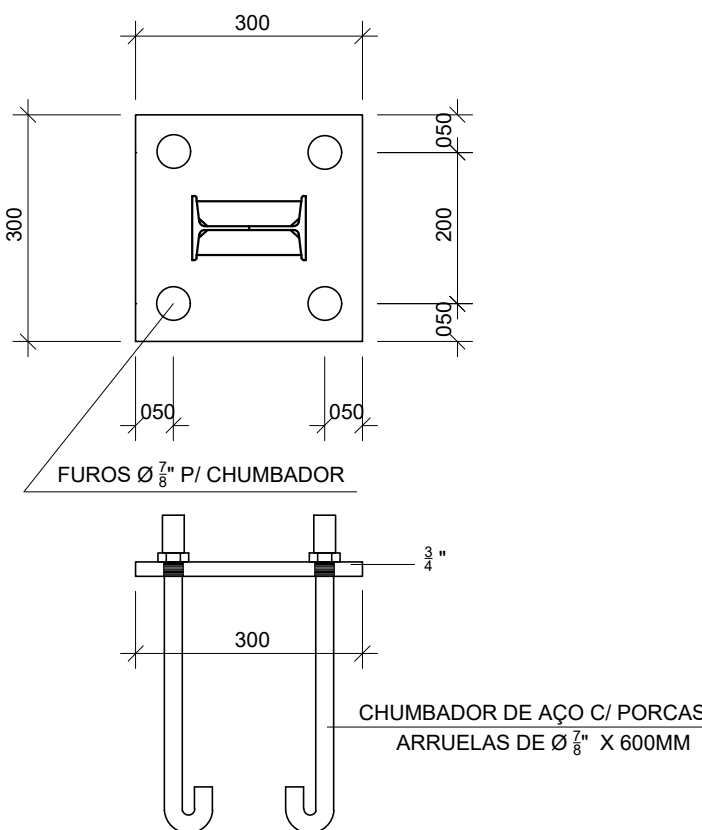
Detalhe do Portão
Escala: 1 / 25



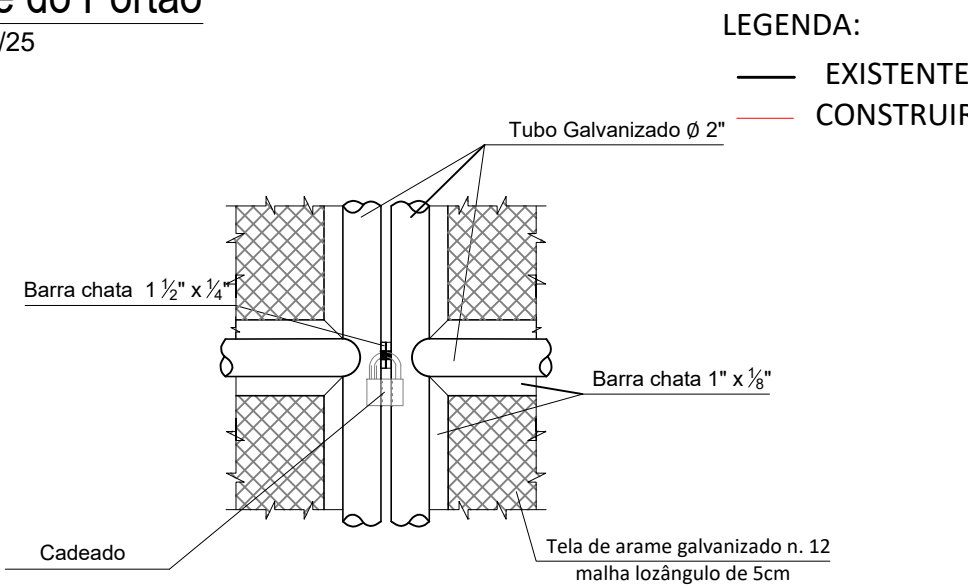
CORTE BB
ESC: 1 : 20
Obs.: Cotas em milímetros



DETALHE (PORTA)
ESC: 1:10



DETALHE (BASE MONOVIA)
ESC: 1:10



Detalhe 1 (PORTÃO)
Escala: 1 / 10

Supervisão de Projetos
GTE - Gerência Técnica

Local	RUA 165 - Vila Santa Cecilia		Número	ELE- 20093 1/4
Descrição	Construção de Estação Pressurizadora de Água Potável - Civil			
Supervisão de Projetos	Jairo dos Santos Luzia	Gerência Técnica	Eng.º Sérgio Meira Silva	Diretor Executivo
				Eng.º Paulo Cezar de Souza
Projeto	SPO	Desenho	Jairo dos Santos Luzia	Escala
				Indicada
				Data
				Janeiro / 2024